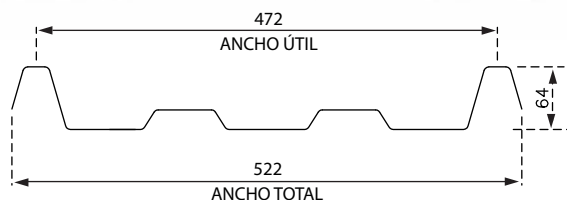


**KR 18**

**Aplicaciones**

- ALMACENES
- GRANJAS , AVICOLAS Y
- PORCICOLAS
- SUPERMERCADOS
- CENTROS COMERCIALES
- CENTROS DEPORTIVOS
- DISEÑO
- ARQUITECTURA
- TERRAZAS
- PATIOS DE LUZ
- ESTACIONAMIENTOS
- CUBIERTAS
- LUCARNAS
- INVERNADEROS



Ancho Total	Ancho Útil	Altura Onda	Paso Onda	Nº Ondas	Colores	
522	472	64	472	2	Clear	
Largos Especiales		A PEDIDO			Bronce	
					Opal	

**Especificaciones Técnicas**

Las planchas de Policarbonato **KR 18**, son producidas por Policarbonatos Chile Ltda., con estrictos controles, utilizando materias primas de primera calidad.

La fabricación en continuo, permite largos de productos ideales para cubiertas o revestimientos de gran tamaño.

Las planchas **KR 18**, incorporan una capa de filtro UV de protección por coextrusión en la cara del producto que estará expuesta a la intemperie permitiendo bloquear el 98% del traspaso de radiación dañina.





**LEKER**  
POLICARBONATO CHILE LTDA.

PLANCHA DE POLICARBONATO

**KR 18**

**TABLA DE CARGA Y SUCCIÓN ( kg/m<sup>2</sup> )**

Cargas uniformemente repartida

Espesor (mm)	Tipo	Separación de costaneras (m)				
		1.00	1.25	1.50	1.75	2.00
1.00	Carga	205	131	91	67	51
	Succión	113	72	50	37	28
1.20	Carga	247	158	109	80	61
	Succión	136	87	60	44	34
1.40	Carga	288	184	128	94	72
	Succión	158	101	70	52	40

Deformación unitaria admisible menor ó igual al 10% de aquellas que puedan producir microfisuras en el producto.

**PROPIEDADES**

PROPIEDADES	UNIDAD	ASTM	DIN	VALOR
Peso Específico	gr/cm <sup>3</sup>	D-792	53479	1,2
Resistencia a la Tracción	kg/cm <sup>2</sup>	D-638	53455	650
Alargamiento a la Ruptura	%	D-638	53455	80
Resistencia a la Flexión	kg/cm <sup>2</sup>	D-790	53452	900
Módulo de Elasticidad	kg/cm <sup>2</sup>	D-638	53457	23000
Coefficiente de Dilatación Lineal	Por °C	D-696	52752	0,000065
Coefficiente de Conducción Térmica	Kcal/m.h.°C	C-177	52612	0,18
Absorción de Humedad al aire	%	D-570	53472	0,15

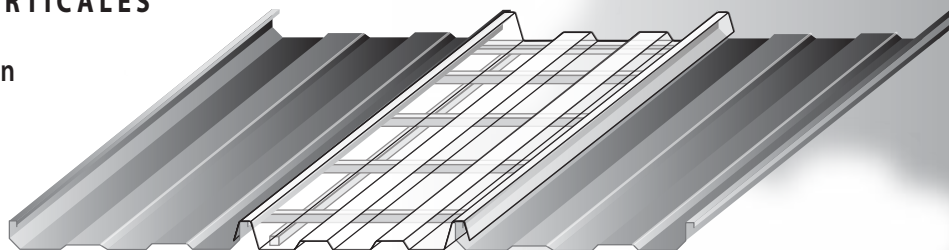
PROPIEDADES	CLEAR	BRONCE	OPAL
Transmisión de Luz	89%	30%	75%
Transmisión Directa	82%	31%	79%
Transmisión Solar	84%	45%	82%
Coefficiente de Sombra	0.97	0.52	0.96

CLIMA	TRASLAPSE SEGUN PENDIENTE %					
	5	10	15	20	25	VERTICAL
Sin lluvia	150	150	150	150	150	100
Con lluvia y viento moderado	NR	NR	200	200	200	100
Con lluvia y viento fuerte	NR	NR	NR	200	250	100

Medidas de traslape en mm.

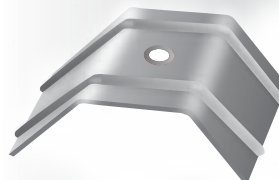
**MONTAJE EN CUBIERTAS Y REVESTIMIENTOS VERTICALES**

Las planchas KR18, se instalan sobre planchas metálicas, para evitar la entrada de agua a través del traslape longitudinal.



**FIJACIÓN DE PLANCHAS**

Las planchas se deben fijar a los paneles por medio de una golilla LK.



[www.leker.cl](http://www.leker.cl)

Vista Hermosa 9390 Cerrillos Santiago / Chile / Fono (56-2) 2538 6280 Fax (56-2) 2538 2228